



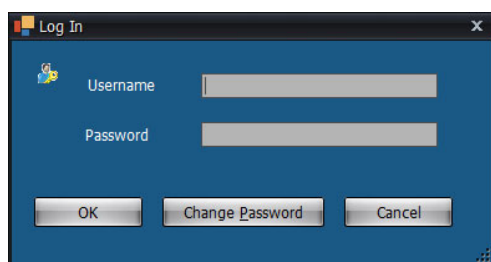
このドキュメントは A&D SeCUR の主要な機能について記載しています。

## 目次

1. ログイン
2. ホーム画面
3. 計量モード
4. 結果モード
5. 電子天びんの感度調整モード

### 1. ログイン

選定された使用者のみが使用するためにユーザーログインを行う必要があります。Log In ダイアログのユーザーネームとパスワードを入力して「OK」をクリックしてください。



パスワードの有効期限が設定されている場合、有効期限を過ぎるとパスワードの変更を行う必要があります。パスワード変更のダイアログが出ますので、今まで使用していたパスワードと、新たに設定するパスワードを入力してパスワードを変更してください。前回と同じパスワードは設定できません。

ログイン失敗回数の設定が有効の際には、**設定されている回数ログインに失敗した場合、そのアカウントは無効となります**。再度有効にするには管理者権限でのアカウント再設定が必要です。

A&D SeCUR はすべての操作、データ取得時にその内容を監査証跡として保存する仕様上、画面遷移などの動作に多少の遅れが発生することがあります。

## 2. ホーム画面

A&D SeCUR を起動するとホーム画面になります。接続されている電子天びんの機種名、シリアルナンバーが表記されます。計量データに付加される作業 ID やロット ID を入力するほかに、計量モードを含む各種機能へ移行ができます。

ウィンドウの右上にログインユーザーとソフトウェアバージョンが記載されています。

### Information ウィンドウ

### 各種ボタンの動作

作業 ID	計量作業に関する識別 ID を任意で入力します。
ロット ID	ロット ID を任意で入力します。
結果	計量結果モードに移行します。
監査証跡	監査証跡モードに移行します。 ※管理者アカウントのみ実行可能
設定	各種設定モードに移行します。 ※管理者アカウントのみ実行可能
ユーザー管理	アカウント管理モードに移行します。 ※管理者アカウントのみ実行可能
機能	電子天びんの感度調整モードに移行します。
ログイン	別アカウントへの切替えができます。
開始	計量モードに移行します。
終了	A&D SeCUR を終了します。 ※電子天びんのキーロックは解除されます。

#### ファイルメニュー

ログイン	別アカウントへの切り替えができます。
終了	A&D SeCUR を終了します。

#### ヘルプメニュー

ヘルプ	ヘルプドキュメント（英文）を起動します。
情報	A&D SeCUR のバージョン情報や、インストールされている各ファイルのバージョン情報を表示します。

### 3. 計量モード

電子天びんを使用して計量を行います。計量したデータは PC 内に保存されます。

A&D SeCUR の”天びんのキーロック機能”が ON に設定している場合、**キーロック機能のある電子天びん**（機種は次ページに記載）は**本体のキーがロックされます**。電子天びんの操作はすべて A&D SeCUR で行います。

計量モードウインドウ（”天びんのキーロック機能”ON のとき）

Date	Time	Sample ID	Weighing Value	Unit	Invalidation Comment
2025/08/19	16:21:32	01	786.251	mg	None
2025/08/19	16:22:35	02	786.251	mg	None
2025/08/19	16:23:36	03	786.249	mg	None
2025/08/19	16:24:42	04	786.253	mg	None

#### 各種ボタンの動作

サンプル ID	計量サンプルの ID を入力します。
ON/OFF	電子天びんの計量表示のオンオフを切り替えます。
MODE	計量単位を変更します。
SAMPLE	最小表示の桁数を変更します。
RE-ZERO	計量表示をゼロにします。
PRINT	計量を確定します。計量結果はウインドウ右側に表示されます。
終了	計量モードを終了します。
無効	選択した計量結果を無効扱いにします。無効理由を入力できます。 ※有効なデータが 1 つ以上無いとボタンは押せません。
有効	無効扱いにした計量結果を再度有効にします。 ※無効扱いのデータが 1 つ以上無いとボタンは押せません。

A&D SeCUR の設定モードで”天びんのキーロック機能”を OFF に設定している場合は、A&D SeCUR に計量表示はされず、電子天びん操作ボタンも表示されません。計量値の確認と各種キー操作は電子天びん本体で行ってください。電子天びん本体の PRINT キーを押して計量値の確定をしたときのみ、計量値が一定時間表示されます。

#### 計量モードウインドウ（”天びんのキーロック機能”OFF のとき）

Date	Time	Sample ID	Weighing Value	Unit	Invalidation Comment
2025/09/10	14:32:13	01	786.370	mg	None
2025/09/10	14:32:29	02	786.372	mg	None
2025/09/10	14:32:39	03	786.371	mg	None
2025/09/10	14:32:47	04	786.371	mg	None

#### キーロック機能のある電子天びん一覧（2025 年 11 月現在）

- ・ BH-T/BH シリーズ
- ・ BA-T/BA シリーズ
- ・ BM シリーズ
- ・ GX-A/GF-A シリーズ
- ・ GX-M/GF-M シリーズ
- ・ GX-L/GF-L シリーズ
- ・ FZ/FX シリーズ

#### 4. 結果モード

過去に計量した結果を表示し、PDF レポートを作成することができます。

A&D SeCUR 外で操作（改ざん）されたファイルを開くとエラー表示が出て、結果表示、および PDF レポートを出力することはできません。

##### 結果モードウインドウ

Data	Time	Sample ID	Weighing Value	Unit	Invalidation Comment
2025/08/19	16:21:32	01	786.251	mg	None
2025/08/19	16:22:35	02	786.251	mg	None
2025/08/19	16:23:36	03	786.249	mg	None
2025/08/19	16:24:42	04	786.253	mg	None

##### 各種ボタンの動作

ファイルを開く	表示したい計量データを選択して、結果を表示します。
PDFレポートを作成	表示した結果の PDF レポートを作成します。
調整レポートを表示する	過去に保存された電子天びんの感度調整結果を選択して、PDF レポートを作成します。

##### 計量結果 PDF レポート例

日付	時刻	サンプルID	計量値	コメント(無効にした理由)
2025/08/19	16:21:32	01	786.251 mg	
2025/08/19	16:22:35	02	786.251 mg	
2025/08/19	16:23:36	03	786.249 mg	
2025/08/19	16:24:42	04	786.253 mg	

5. 電子天びんの感度調整モード

内蔵分銅もしくは外部分銅を使用して電子天びんの感度調整を行うことができます。

電子天びんの GLP 出力設定を ON にすることで、感度調整終了後に PDF レポートを作成することができます。

感度調整モードウインドウ







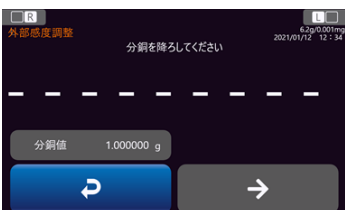

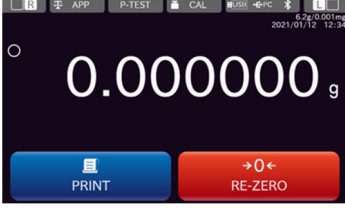
各種ボタンの動作

	内蔵分銅を搭載している電子天びんでは内蔵分銅による感度調整を行います。 内蔵分銅を搭載していない電子天びんでは外部分銅による感度調整を開始します。
	内蔵分銅を搭載している電子天びんで外部分銅による感度調整を開始します。
	外部分銅による感度調整時に次に進みます。
	タッチパネル LCD 表示の電子天びんでは計量画面に戻ります。
	タッチパネル LCD 表示の電子天びんでは外部分銅による感度調整時に次に進みます。

セグメント LCD 表示の電子天びんでの外部分銅による感度調整の操作例

操作	時間	電子天びん表示
計量皿に何も載せずに 		 安定待ち ゼロ点入力終了
200g 分銅を載せて 		 安定待ち 終了
分銅を降ろす		 ※GLP 出力 ON の場合 計量表示
PDF レポート表示		

タッチパネル LCD 表示の電子天びんでの外部分銅による感度調整の操作例

操作	時間	電子天びん表示
EXC		
計量皿に何も載せずに NEXT		<div>安定待ち</div>  <div>ゼロ点入力 完了</div> 
1g 分銅を載せて NEXT		<div>安定待ち</div>  <div>終了</div> 
分銅を降ろす		 <div>結果表示</div>
BACK		 <div>計量表示</div>
PDF レポート表示		



## 感度調整 PDF レポート例

	2025-08-19 13:56:08
	レポートの実行者: Operator
<b>感度調整レポート</b>	
A & D	
MODEL BA-6TE	
S/N T2400119	
ID 00000000000000	
DATE: 2025-08-19	
TIME: 13:56:08	
ADJUSTED(EXT.)	
CAL.WEIGHT	
+2.000000 g	
REMARKS	
SIGNATURE	
-----	

以上