



このドキュメントは A&D SeCUR の管理者のみが行える作業について記載しています。

## 目次

1. ソフトウェアライセンス
2. ログイン
3. 監査証跡モード
4. 設定モード
5. ユーザー管理モード

### 1. ソフトウェアライセンス

ソフトウェアライセンスはdongleライセンス方式となっています。USB Dongle (型番: WS0001) が PC に接続されていない場合、エラーダイアログが表示されソフトウェアは起動しません。起動する前に USB Dongle が PC の USB コネクタに接続されていることを確認してください。

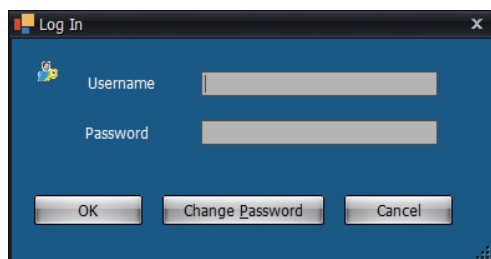
**USB Dongle は紛失しても再配布することはできませんのでご注意ください。**



(形状や色は予告なく変更される場合があります)

## 2. ログイン

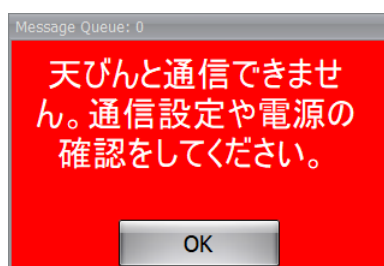
A&D SeCUR は選定された使用者のみが使用するためにユーザーログインを行う必要があります。Log In ダイアログのユーザーネームとパスワードを入力して「OK」をクリックしてください。



初期ユーザーアカウントとして下記 2 個が設定されています・

ユーザー名	パスワード	グループ（権限）
Administrator	Administrator	Administrator（管理者）
Operator	Operator	Operator（作業員）

初回動作時は電子天びんと通信できずエラー表示が出ます。管理者権限でログインし、“設定モード”の接続タイプの項目とシリアルポート／IP アドレスの項目を設定してください。



A&D SeCUR はすべての操作、データ取得時にその内容を監査証跡として保存する仕様上、画面遷移などの動作に多少の遅れが発生することがあります。

### 3. 監査証跡モード

本ソフト上で行われたすべての操作について自動的に記録しています。

監査証跡モードでは記録した内容の表示、出力を行えます。

#### 監査証跡のリスト表示

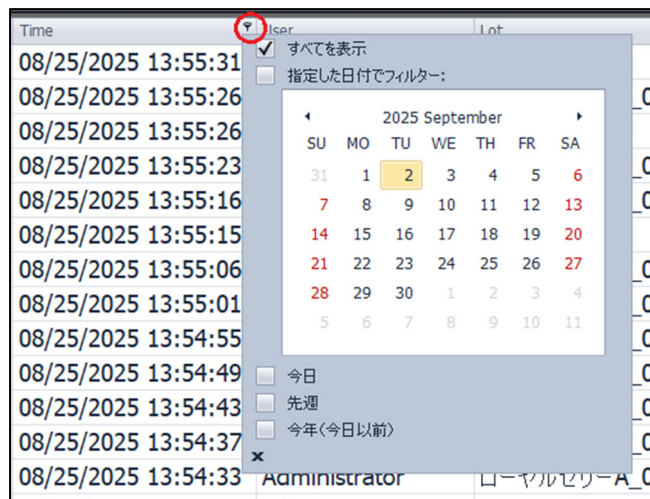
	Time	User	Lot	Description
④	08/25/2025 13:55:31	Administrator		Open Audit Trail
④	08/25/2025 13:55:26	Administrator	□-ヤルゼリー-A_03	Sampling finished, stop time = 2025/08/25 13:55:25, MD5 checksum: 9e7b23be2196b42bb4a88802e699cb36 filename= C:/ADT/AnD_SeCUR/Data/2025/08/25/13:55:25.md5
④	08/25/2025 13:55:26	Administrator		Stored MD5: 9e7b23be2196b42bb4a88802e699cb36 filename= C:/ADT/AnD_SeCUR/Data/2025/08/25/13:55:25.md5
④	08/25/2025 13:55:23	Administrator	□-ヤルゼリー-A_03	Sample taken at: 2025/08/25 13:55:22, Sample ID: 9, Sample value = 73.132 mg
④	08/25/2025 13:55:16	Administrator	□-ヤルゼリー-A_03	Marking row: 6 Invalid:wind
④	08/25/2025 13:55:15	Administrator		Comment for marking record invalid: wind
④	08/25/2025 13:55:06	Administrator	□-ヤルゼリー-A_03	Sample taken at: 2025/08/25 13:55:05, Sample ID: 8, Sample value = 73.139 mg
④	08/25/2025 13:55:01	Administrator	□-ヤルゼリー-A_03	Sample taken at: 2025/08/25 13:54:59, Sample ID: 7, Sample value = 73.142 mg
④	08/25/2025 13:54:55	Administrator	□-ヤルゼリー-A_03	Sample taken at: 2025/08/25 13:54:54, Sample ID: 6, Sample value = 73.145 mg
④	08/25/2025 13:54:49	Administrator	□-ヤルゼリー-A_03	Sample taken at: 2025/08/25 13:54:47, Sample ID: 5, Sample value = 73.148 mg
④	08/25/2025 13:54:43	Administrator	□-ヤルゼリー-A_03	Sample taken at: 2025/08/25 13:54:42, Sample ID: 4, Sample value = 73.151 mg
④	08/25/2025 13:54:37	Administrator	□-ヤルゼリー-A_03	Sample taken at: 2025/08/25 13:54:36, Sample ID: 3, Sample value = 73.154 mg
④	08/25/2025 13:54:33	Administrator	□-ヤルゼリー-A_03	Sample taken at: 2025/08/25 13:54:32, Sample ID: 2, Sample value = 73.157 mg
④	08/25/2025 13:54:27	Administrator	□-ヤルゼリー-A_03	Sample taken at: 2025/08/25 13:54:25, Sample ID: 1, Sample value = 73.160 mg
④	08/25/2025 13:54:20	Administrator	□-ヤルゼリー-A_03	Start sampling, start time: 2025/08/25 13:54:19
④	08/25/2025 13:54:01	Administrator	□-ヤルゼリー-A_02	Sampling finished, stop time = 2025/08/25 13:54:00, MD5 checksum: 57aa4c9e97ff40a158f86667840d8f34 filename= C:/ADT/AnD_SeCUR/Data/2025/08/25/13:54:00.md5
④	08/25/2025 13:54:01	Administrator		Stored MD5: 57aa4c9e97ff40a158f86667840d8f34 filename= C:/ADT/AnD_SeCUR/Data/2025/08/25/13:54:00.md5
④	08/25/2025 13:53:52	Administrator	□-ヤルゼリー-A_02	Sample taken at: 2025/08/25 13:53:51, Sample ID: , Sample value = 73.169 mg
④	08/25/2025 13:52:21	Administrator	□-ヤルゼリー-A_02	Start sampling, start time: 2025/08/25 13:52:21
④	08/25/2025 13:16:14	Administrator		Open Audit Trail
④	08/25/2025 13:16:09	Administrator		Attempted open of result failed - tamper detected: file=C:/ADT/AnD_SeCUR/Data/2025/08/25/13:16:09.md5
④	08/25/2025 13:16:03	Administrator		Open Results Viewer

PDFレポートを作成

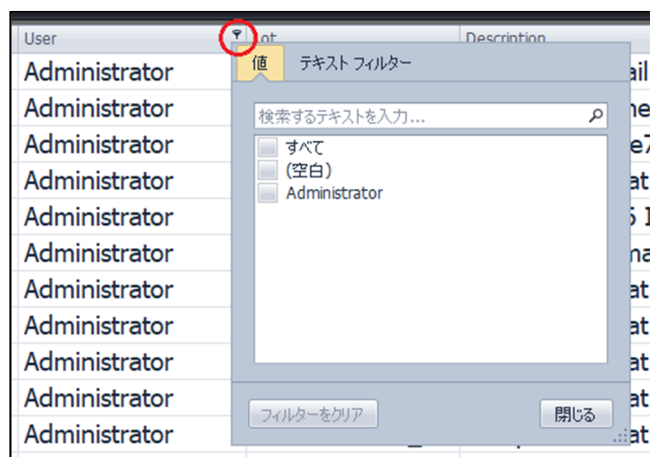
## 検索

Time（日付）、User（ユーザー）、Lot（ロット ID）で検索・抜き出しすることができます。  
それぞれの項目セルの右上マークをクリックすると検索ダイアログが表示されます。

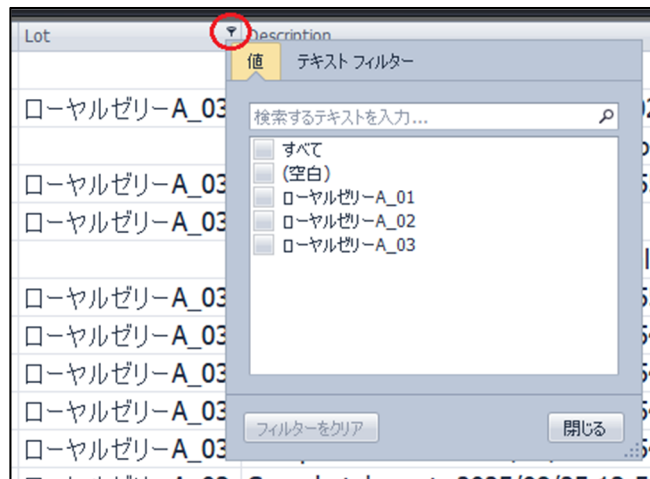
### Time（日付）



### User（ユーザー）



### Lot（ロット ID）



出力

PDFレポートを作成

をクリックすると PDF ファイルで出力することができます。

# 監査証跡 PDF レポート例

2025/08/25 13:55:23.830	Administrator	ローヤルゼリー-A_03	Sample taken at: 2025/08/25 13:55:22, Sample ID: 9, Sample value = 73.132 mg
2025/08/25 13:55:16.860	Administrator	ローヤルゼリー-A_03	Marking row: 6 Invalid:wind
2025/08/25 13:55:15.550	Administrator	None	Comment for marking record invalid: wind
2025/08/25 13:55:06.650	Administrator	ローヤルゼリー-A_03	Sample taken at: 2025/08/25 13:55:05, Sample ID: 8, Sample value = 73.139 mg
2025/08/25 13:55:01.110	Administrator	ローヤルゼリー-A_03	Sample taken at: 2025/08/25 13:54:59, Sample ID: 7, Sample value = 73.142 mg
2025/08/25 13:54:55.680	Administrator	ローヤルゼリー-A_03	Sample taken at: 2025/08/25 13:54:54, Sample ID: 6, Sample value = 73.145 mg
2025/08/25 13:54:49.170	Administrator	ローヤルゼリー-A_03	Sample taken at: 2025/08/25 13:54:47, Sample ID: 5, Sample value = 73.148 mg
2025/08/25 13:54:43.830	Administrator	ローヤルゼリー-A_03	Sample taken at: 2025/08/25 13:54:42, Sample ID: 4, Sample value = 73.151 mg
2025/08/25 13:54:37.930	Administrator	ローヤルゼリー-A_03	Sample taken at: 2025/08/25 13:54:36, Sample ID: 3, Sample value = 73.154 mg
2025/08/25 13:54:33.210	Administrator	ローヤルゼリー-A_03	Sample taken at: 2025/08/25 13:54:32, Sample ID: 2, Sample value = 73.157 mg
2025/08/25 13:54:27.060	Administrator	ローヤルゼリー-A_03	Sample taken at: 2025/08/25 13:54:25, Sample ID: 1, Sample value = 73.160 mg
2025/08/25 13:54:20.020	Administrator	ローヤルゼリー-A_03	Start sampling, start time: 2025/08/25 13:54:19
2025/08/25 13:54:01.550	Administrator	ローヤルゼリー-A_02	Sampling finished, stop time = 2025/08/25 13:54:00, MD5 checksum: 57aa4c9e97ff40a158f86667840d8f34
2025/08/25 13:54:01.450	Administrator	None	Stored MD5: 57aa4c9e97ff40a158f86667840d8f34 filename= C:/ADT/AnD_SeCUR/DATA/20250825_2/20250825_2_ローヤルゼリー A_02_2025-08-25-13-52-21.DAT key= 55d5b560-ebf1-4388- bdce-b5a510c9d3d6
2025/08/25 13:53:52.620	Administrator	ローヤルゼリー-A_02	Sample taken at: 2025/08/25 13:53:51, Sample ID: , Sample value = 73.169 mg
2025/08/25 13:52:21.410	Administrator	ローヤルゼリー-A_02	Start sampling, start time: 2025/08/25 13:52:21
2025/08/25 13:16:14.010	Administrator	None	Open Audit Trail

## 4. 設定モード

A&D SeCUR の各種動作設定を行うことができます。

### 設定ウインドウ

天びんのキーロック機能	ON
リゼロコマンド	R
PDF にパスワードを要求する	ON
非アクティブタイムアウト (分)	5 OFF
接続タイプ	シリアル
シリアルポート	COM3
パスワードに記号が必須(!#\$%?@等)	いいえ
パスワードの最小文字数	0
ユーザーを無効にするまでのログイン失敗回数	0
パスワードの有効期限(日数)	0
<div>適用 キャンセル</div>	

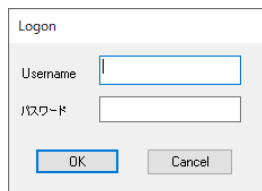
### 各種設定項目

天びんのキーロック機能	ON／OFF を選択します。計量モードの表示動作が変わります。
リゼロコマンド	R コマンド／Z コマンドを選択します。
PDF にパスワードを要求する	ON／OFF を選択します。 PDF ファイルに外部ソフト等で電子署名をする場合は、OFF にしてください。
非アクティブタイムアウト	ON／OFF とタイムアウト時間の数値を入力します。
接続タイプ	シリアル通信／イーサネット通信を選択します。
シリアルポート／IP アドレス	COM ポート、IP アドレスを選択、入力します。
パスワードに記号が必須	はい／いいえを選択します。
パスワードの最小文字数	最小文字数の数値を入力します。0 設定は制限なしになります。
ユーザーを無効にするまでのログイン失敗回数	失敗回数の数値を入力します。0 設定はログイン失敗してもユーザーを無効にしません。
パスワードの有効期限	有効期限の数値を入力します。0 設定は期限なしになります。
適用	設定変更内容を確定して設定モードを終了します。
キャンセル	設定変更内容をキャンセルして設定モードを終了します。

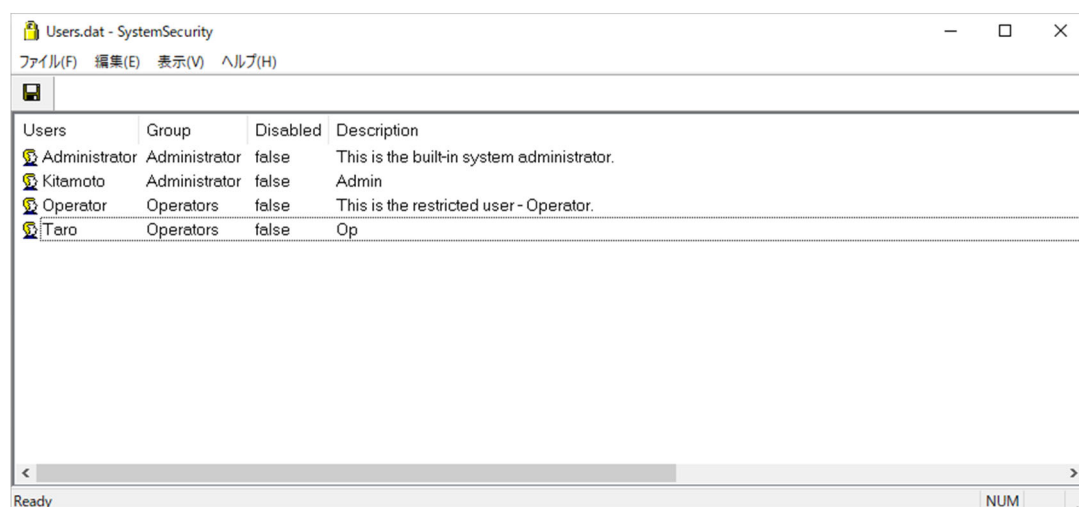
## 5. ユーザー管理モード

A&D SeCUR を使用するユーザーアカウントを編集することができます。

ユーザー管理モードに移行するには、ログイン中でも再度ユーザーネームとパスワードを入力する必要があります。

A small dialog box titled "Ligon" with a light gray background. It contains two text input fields: "Username" and "パスワード" (Password). Below the fields are two buttons: "OK" and "Cancel".

### ユーザーアカウントリスト

A screenshot of a Windows-style application window titled "Users.dat - SystemSecurity". The window has a menu bar with "ファイル(F)", "編集(E)", "表示(V)", and "ヘルプ(H)". Below the menu bar is a toolbar with a floppy disk icon. The main area contains a table with four columns: "Users", "Group", "Disabled", and "Description". The table lists four users: Administrator, Kitamoto, Operator, and Taro. The status bar at the bottom shows "Ready" and "NUM".

Users	Group	Disabled	Description
Administrator	Administrator	false	This is the built-in system administrator.
Kitamoto	Administrator	false	Admin
Operator	Operators	false	This is the restricted user - Operator.
Taro	Operators	false	Op



をクリックすることで編集したユーザーアカウントリストを確定して保存します。  
保存せずに終了すると編集したユーザーアカウントは更新されません。

### ファイルメニュー

保存	編集したユーザーアカウントリストを確定して保存します。 保存せずに終了すると編集したユーザーアカウントは更新されません。
閉じる	ユーザー管理モードを終了します。 保存せずに終了すると編集したユーザーアカウントは更新されません。

### 編集メニュー

新規ユーザー	ユーザーアカウントを追加します。
ユーザー編集	選択した既に登録されているユーザーアカウントの情報を編集します。
削除	選択した既に登録されているユーザーアカウントを削除します。 初期設定されている Administrator と Operator は削除できません。

## ユーザー編集ウィンドウ

## 各入力項目

ユーザー名	ユーザー名を入力します。
グループ	管理者：Administrator または 使用者：Operator を選択します。
ユーザー説明	ユーザーメモを入力します。
パスワード	パスワードを入力します。
パスワードの確認	確認のために再度パスワードを入力します。
無効	ユーザーアカウントは残したまま、一時的に無効にする際にチェックします。 また、 <b>設定で”ユーザーを無効にするまでのログイン失敗回数”を設定していて、この回数ログインに失敗した場合はチェックされます。</b> 再度有効にする場合はチェックを外してください。

OK ボタンを押すとユーザーアカウントリストには編集後の情報が表記されますが、ユーザー管理モードを終了する前に「保存」を行わないと情報の更新が行われませんので、**必ず「保存」してから終了してください。**

以上