

# RA2300プリンタユニットバージョンアップの方法

RA2300 のプリンタユニットをバージョンアップする方法を説明します。メンテナンスモードからUSBメモリ内のバージョンアップツールを立ち上げて行います。

## 1.1.用意するもの

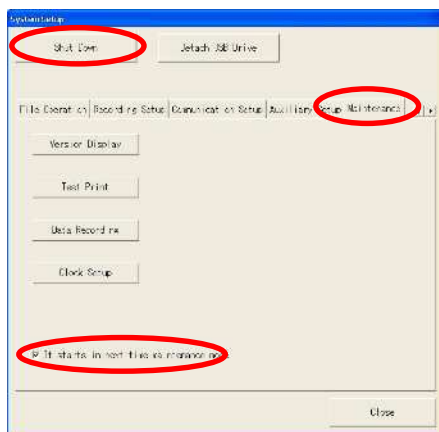
製品更新に必要なものを以下に記します。

項目	備考
データファイル	バージョンアップに使用するツール、およびファームウェアのファイル RA2000_PRN_LOADER (このフォルダ内にファイル一式があります) RA23-PRN-LDR.exe (ローダープログラム本体) DownLoadData-RA2300PR-V10F.MOT(バージョンアップ用ファイル) ...等
USBメモリ	上記のフォルダ一式を格納しておきます。 ファームウェアをRA2300にダウンロードするためのメディアです。
(USBマウス)	(必須ではないが操作上あったほうが便利)

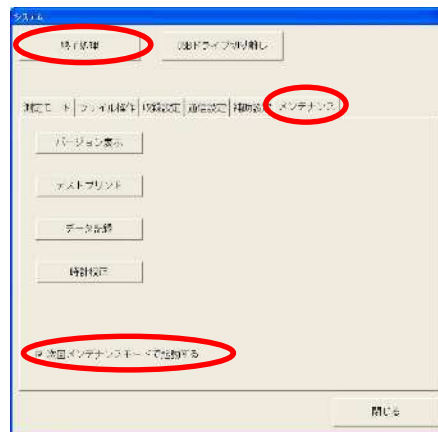
## 1.2.RA2300本体の準備

以下の手順で「メンテナンスモード」状態に設定します。

- 1) [システム]画面 - [メンテナンス]画面にて「次回メンテナンスモードで起動する」にチェックしてください。



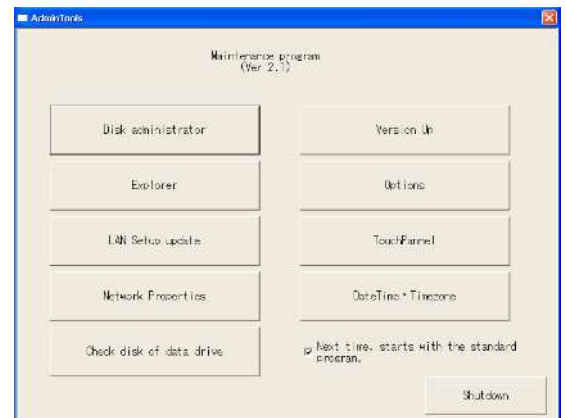
英語画面の場合



日本語画面の場合

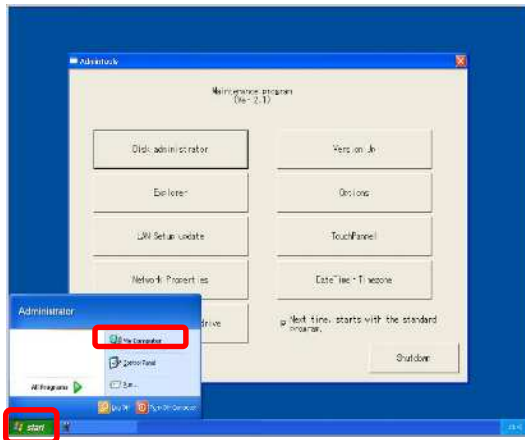
- 2) 終了処理を実行してください。  
ウィンドウズロゴと終了メッセージ(It is now safe to turn off your computer)が表示されたら電源を切ってください。
- 3) 上記のUSBメモリを装着し、電源をONしてください。
- 4) 右図のメンテナンスプログラム画面が表示されます。  
この状態で作業を行います。

注意: メンテナンスプログラム画面を表示した状態での操作はシステムに影響を与える場合がありますので必要な場合以外は使用しないでください。



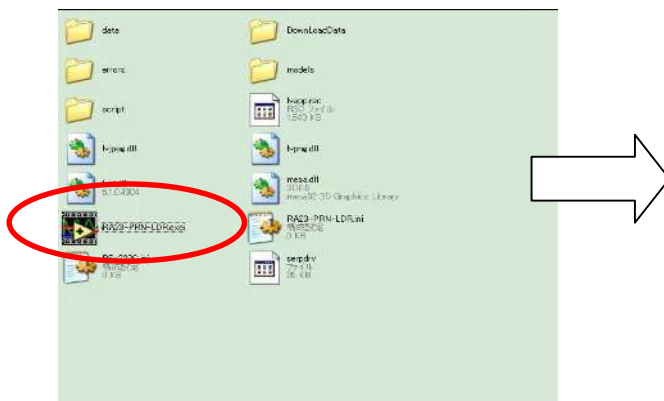
### 1.3.ローダープログラムの起動

- 1) マイコンピュータを起動し、“Removable Disk (E:)”を開きます(ダブルクリック)



- 2) ローダープログラムを起動

E :ドライブ(USB)内の“RA2000\_PRN\_LOADER”フォルダを開き、中にある“RA23-PRN-LDR.exe”を起動(ダブルクリック)するとローダープログラムが立ち上がります。



### 1.4.バージョンアップの実行

- 1) 下側のパス表示最後に、プログラムファイル名 RA2300PR-V10F.MOT が表示されていることを確認します。記載内容が異なる場合(pr\_prog.MOTなどとなっている)、参照キーを開いてRA2300PR-V10F.MOTを指定してください。

ファイル名が間違っている場合、プリンタプログラムが更新されず、実行すると正常に動作しくなくなります。

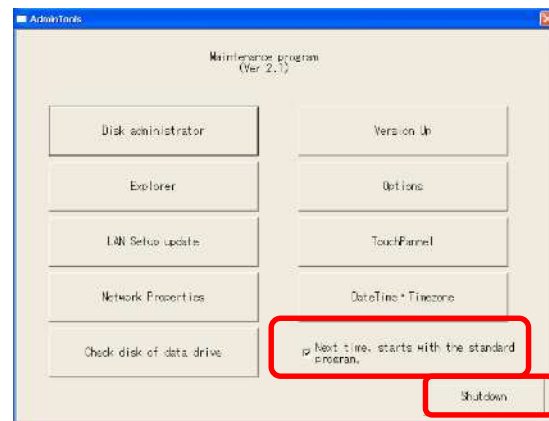


- 2) 「OK」キーを押してプログラムの更新を実行します。

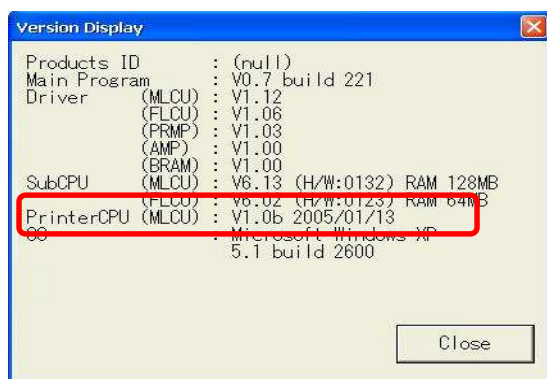
- 3) 約5分ほどかかります。その後メッセージボックスが表示されますので中央のキーを押して終了します。

## 1.5. 終了処理

- 1) メンテナンスプログラムの「再起動後に標準プログラムを起動する」にチェックがあることを確認して、シャットダウンを押してしてください。
- 2) ウィンドウズロゴと終了メッセージ(It is now safe to turn off your computer)が表示されたら電源を切ってください。



- 3) RA2300 再起動  
電源をONにして起動してください。  
『システム』キーの「メンテナンス」タブで「バージョン表示」を行い、プリンタユニットのバージョンが表示されることを確認します。



プリンタCPUの項目に“**V1.0F 2008/02/22**”が表示されていることを確認します。  
上記の絵のバージョンは、実物とは異なります

以上で作業は完了です。