

FX-11 大型風防



1. 特長

FX-11 大型風防は、風（外乱）による影響を防ぎ、より精密な計量を可能とします。  
構成される全部品は帯電防止処理が施されていますので、静電気による計量誤差が発生しにくくなっています。  
FZ-WP / FX-WP に使用する場合は、天びん本体に固定せず、のせるだけで使用する構造となっています。  
特に移動時などでの取扱いには充分に注意してください。

対象機種：FZ / FX、FZ-WP / FX-WP

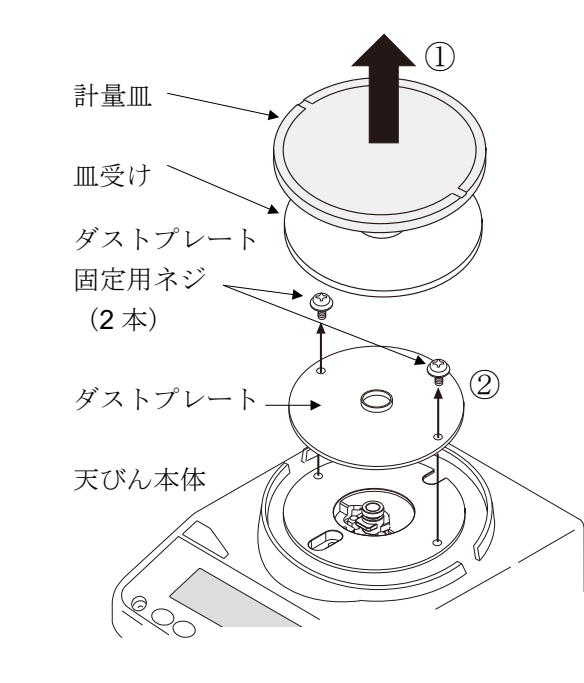
2. 製品構成



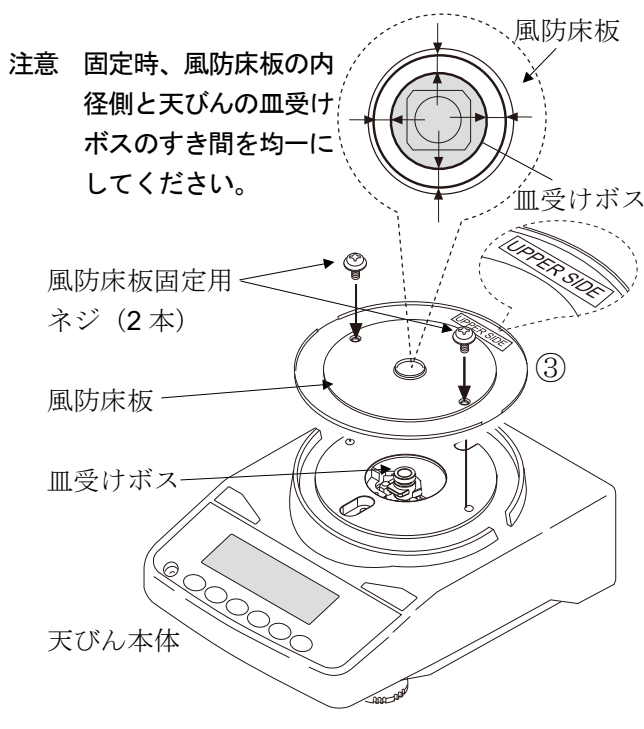
3. 大型風防の取付方法

注：FZ-WP/FX-WP の場合は、①～③の作業は行わず、風防はのせるだけになります。

- ① 計量皿、皿受けを天びん本体から外します。
- ② ダストプレート固定用ネジ 2 本をはずしてダストプレートを取りはずします。

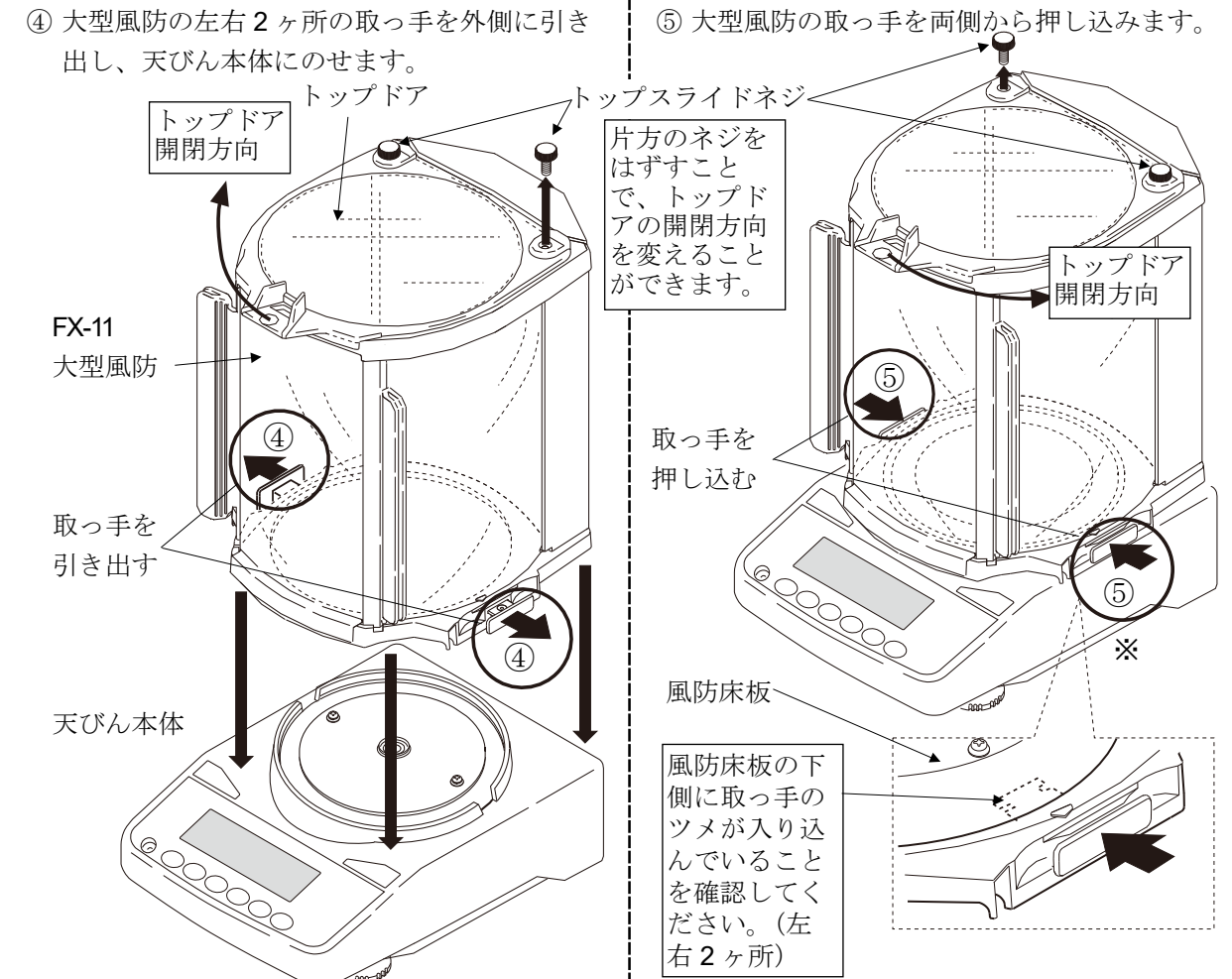


- ③ 風防床板の「UPPER SIDE」が上側になるようにネジ 2 本で天びん本体に取り付けます。



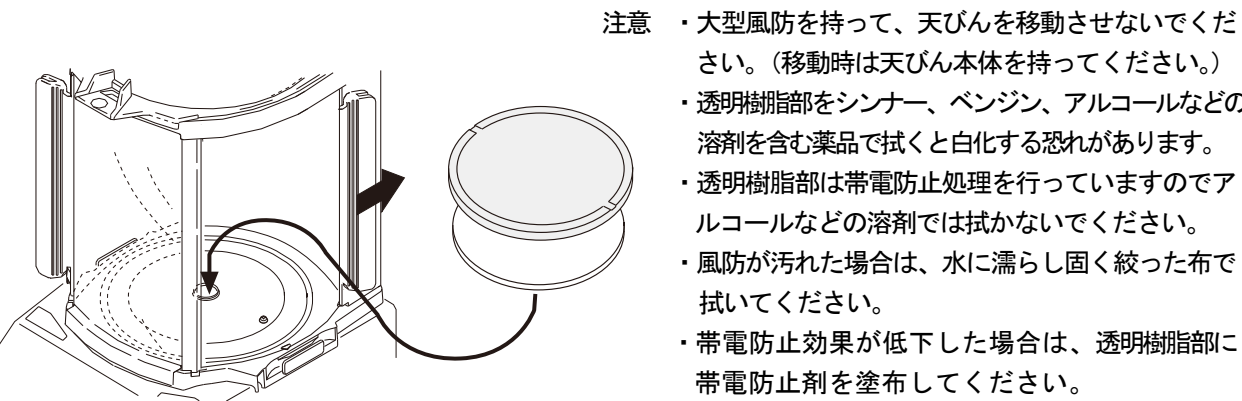
注意 固定時、風防床板の内径側と天びんの皿受けボスのすき間を均一にしてください。

注意・作業中、天びんの受感部機構（皿受けボス周辺）に過荷重等を加えないようご注意ください。  
・風防床板の固定は、FX-11 に付属のネジを使用してください。（ダストプレート及び固定ネジは保管してください。）



※ FZ-WP / FX-WP に使用する場合は、取っ手が引き出してあっても、押し込んであっても風防は固定されません。

- ⑥ 皿受けと計量皿を皿受けボスにセットしてください。



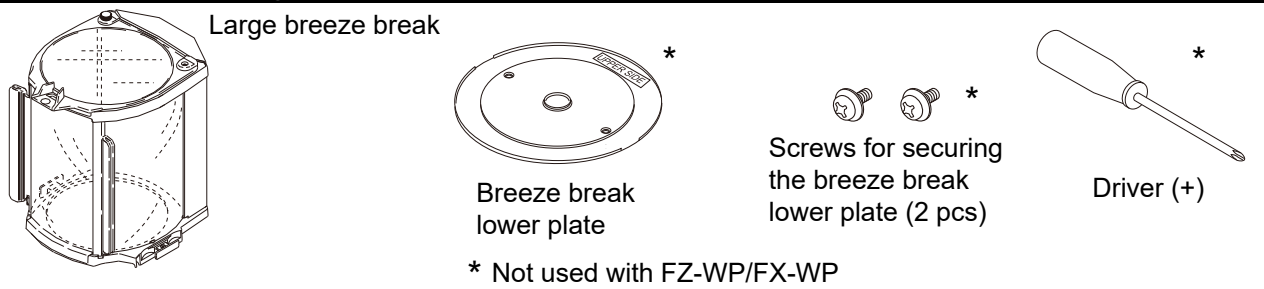
使用材料（大型風防本体の材質）		
透明樹脂：帯電防止処理済アクリル	スライドピン：ポリアセタール	その他の樹脂：制電ABS
ネジ部：鉄系	その他の金属：SUS	

1. Features

The FX-11 protects the balance from the effects of a breeze and will provide more accurate weighing results. All components are antistatic, making it less likely that weighing errors will occur due to static electricity. When used with the FZ-WP/FX-WP, the breeze break is not secured. Therefore, handle the balance with care when transporting, etc.

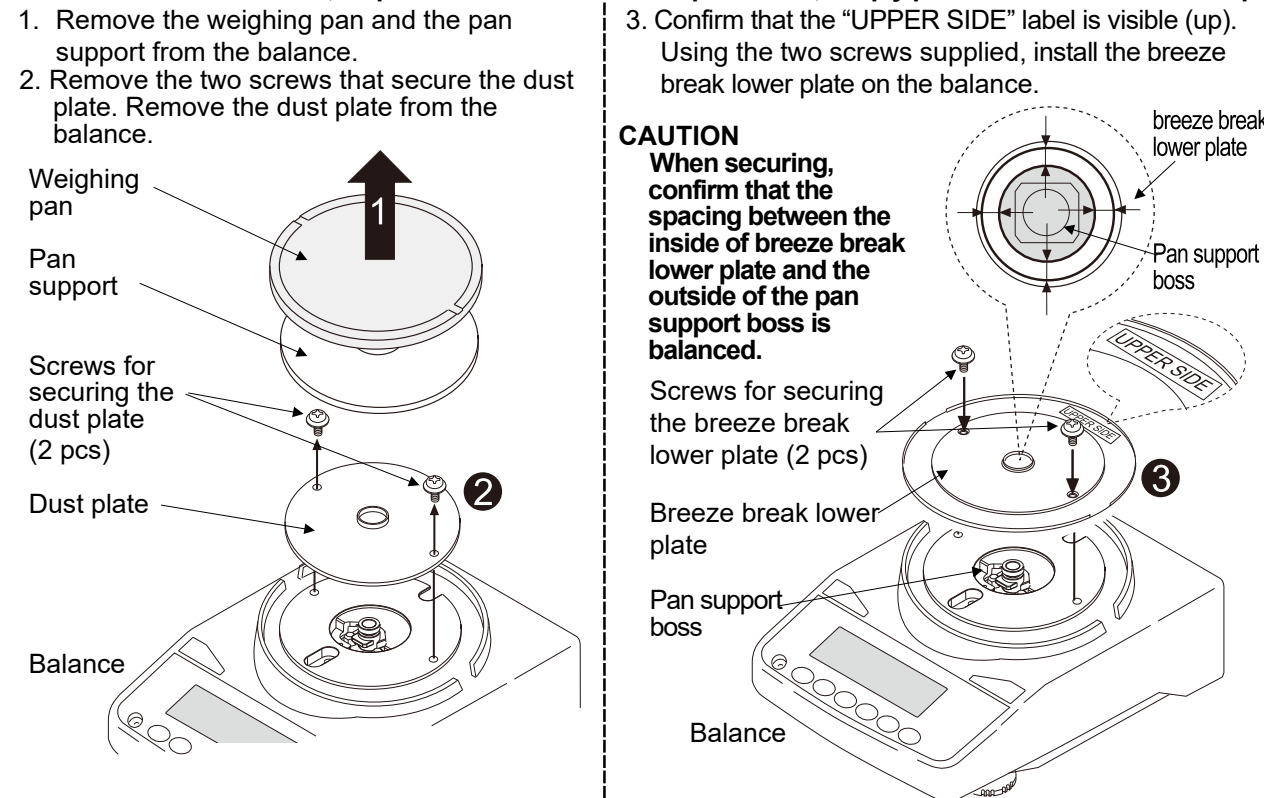
Models : FZ / FX, FZ-WP / FX-WP

2. Unpacking



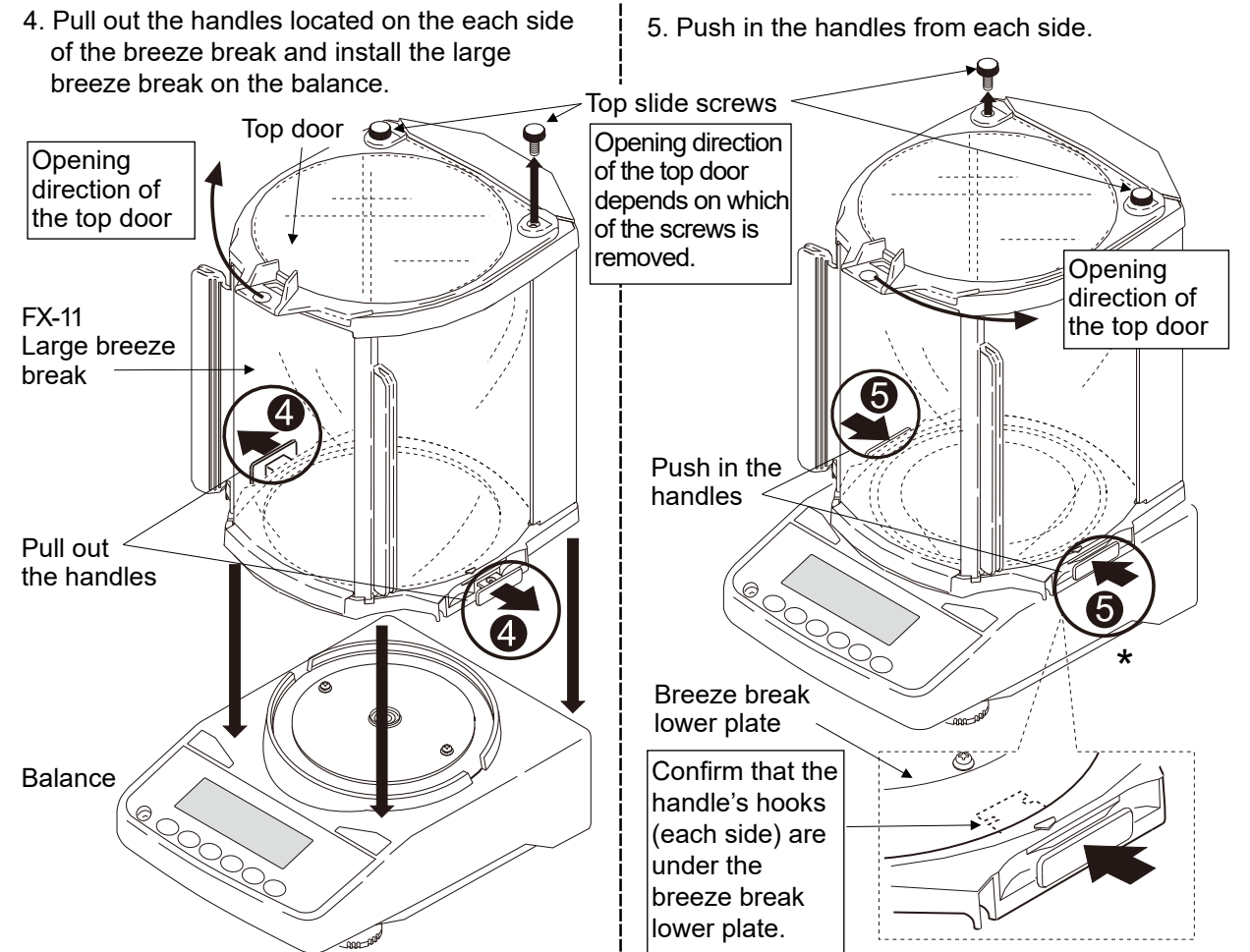
3. Installing the large breeze break

**Note:** For the FZ-WP/FX-WP, steps 1 to 3 do not need to be performed; simply place the breeze break on top.

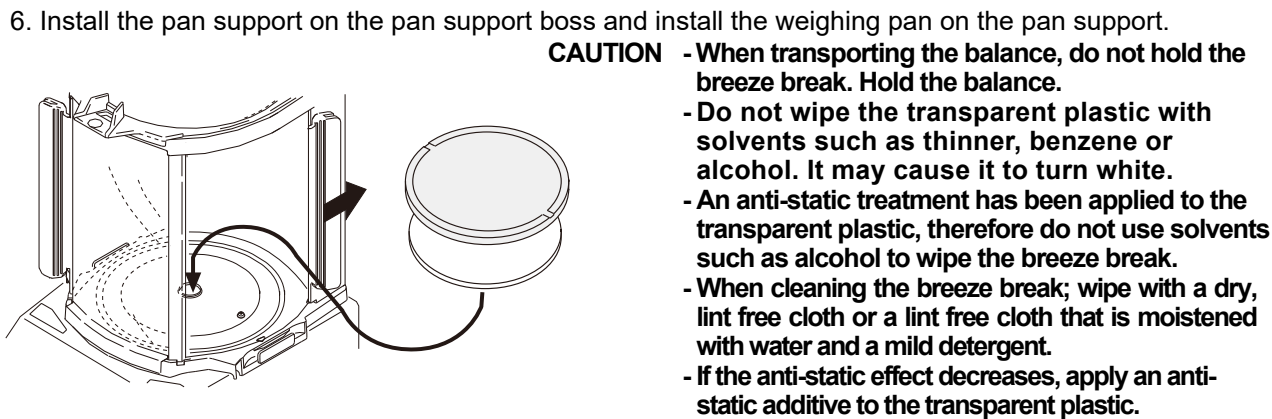


**CAUTION**

- When installing, use care not to apply excessive load to the sensor mechanism (circumference of the pan support boss) of the balance.
- When securing the breeze break lower plate, use the accessory screws provided with the FX-11. (Keep the original dust plate and screws for later reinstallation.)



\* When used with FZ-WP / FX-WP the breeze break cannot be secured on the balance whether the handles are pulled out or pushed in.



Materials used (Material of the breeze break)		
Transparent plastic: An anti-static treated acrylic	Slide pin: Polyacetal	Other plastic: Antistatic ABS
Screws: steel	Other metal: SUS	